

dehler

Profi

www.Dehlerforum.de



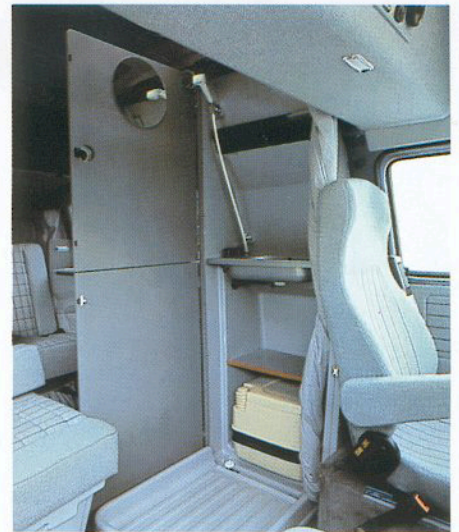
dehler
Profi

DEHLER Yachtbau GmbH
Im Langel 16
5778 Meschede 3-Freienohl
Tel.: 02903/511

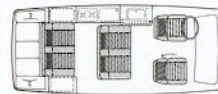


Nur mit der Erfahrung zwei der Erfolgreichsten ihrer Branche konnte ein so zuverlässiges und perfekt durchdachtes Reise- und Bürofahrzeug wie DEHLERS PROFİ entstehen. So gab VOLKSWAGEN als größter Autohersteller Deutschlands seine unerreichten Kenntnisse im Fahrzeugbau mit dem millionenfach bewährten Transporter. Ihn entwickelte DEHLER, Deutschlands größte Werft für Segelyachten, zu einem Reise- und Geschäftsmobil der Spitzenklasse. Allein durch DEHLERS 25jährige Erfahrung in der optimalen Nutzung begrenzter Räume konnten so viele Verwendungsmöglichkeiten eines einzigen Fahrzeugs verwirklicht werden. Diese Vielseitigkeit braucht der Geschäftsmann, will er sein mobiles Büro mit den transportablen Akten-schränken, flexiblem Schreibtisch und

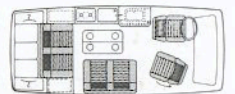
genügend Platz für eine Videoanlage vor Ort auch mal als Konferenzraum einsetzen. Nutzt er den PROFİ dagegen als Großraum-Pkw, bringt er sechs Personen sicher, komfortabel und schnell ans Ziel. Dort steht dann bald frisch gekochter Kaffee auf dem herausklappbaren Küchenblock oder auch ein kühler Drink aus der Bar bereit. Von einer ganz anderen Seite zeigt sich der PROFİ, soll es zum verlängerten Wochenende mal nach Paris oder einfach nur an den nächsten Stausee gehen. Da sorgt der Komfort von Fernseher, Dusche, Kühlfach, zweiflammigem Küchenblock mit Spüle und bis zu vier Schlafplätzen für die nötige Unabhängigkeit von Hotel und Gasthof. So bietet die PROFİ-Atmosphäre den richtigen Rahmen für erfolgreiches Arbeiten wie für die erholsamen Stunden.



Im PROFİ bleiben keine Wünsche offen.



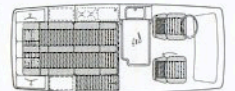
Als Großraum-Pkw bietet er sechs Personen Platz.



Die Winkelsitzgruppe – für gemütliche Stunden.



Die Konferenzgruppierung für erfolgreiches Teamwork.

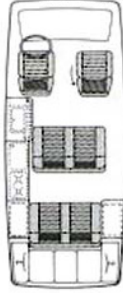


Schlafplatz für vier – zwei oben, zwei unten.

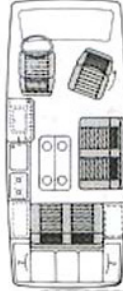


bereitgestellt durch fuelmann
www.Dehlerforum.de

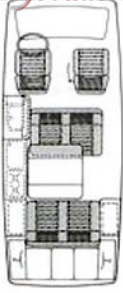
– Bitte fordern Sie ausführliches Prospektmaterial an –



Als Großraum-Pkw bietet er sechs Personen Platz.



Die Winkelsitzgruppe – für gemütliche Stunden.



Die Konferenzgruppierung für erfolgreiches Teamwork.



Schlafplatz für vier – zwei oben, zwei unten.

www.Dentier.com