



www.etrusco.com

UNA EMPRESA DEL ERWIN HYMER GROUP

ETRUSCO[®]

design in motion

ETRVSCO[®]

SENTIRSE BIENVENIDO...
SENTIR ETRUSCO.

design in motion



SIMPLEMENTE CONDUCIR Y DISFRUTAR DE CADA SEGUNDO.
EXPERIMENTAR CÓMO CAMBIA EL PAISAJE.
DESPERTAR CON UN NUEVO PAISAJE CADA MAÑANA.

ES TU HORA DE VIAJAR.





CAMPERVAN

Dinámico. Asequible. Un verdadero todoterreno. La Camper Van de Etrusco. Un amigo sobre cuatro ruedas para descubrir lugares increíbles. Simplemente decidir en el desayuno si seguir el camino o descubrir nuevos horizontes. Per siempre, disfrutando de vuestro *road trip!*



VIAJES Y BIENESTAR

HIGHLIGHTS DE SERIE



Mosquitera en puerta y ventana (zona de día)



Sistema de cierre Soft-Close en armarios superiores y cajones



Iluminación LED de bajo consumo en el interior

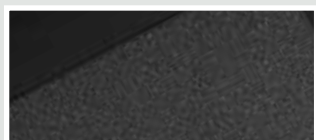


Isofix de serie



CV 640 SB

TAPICERÍAS

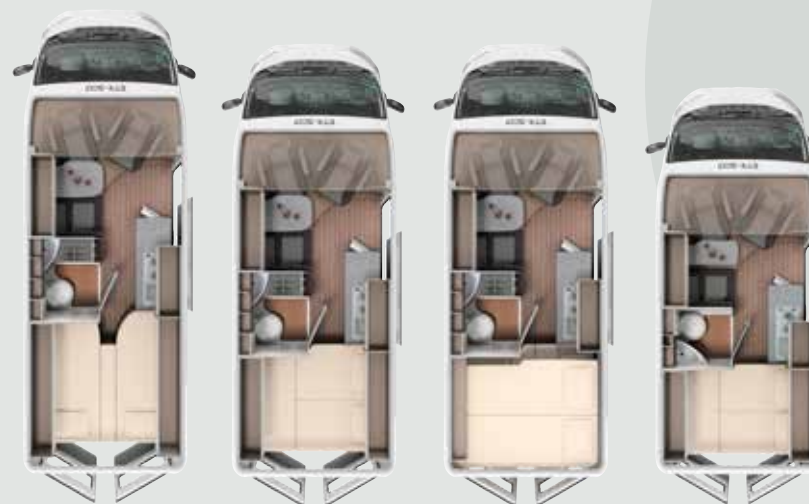


SICILIA



EMILIA

ETRVSCO CAMPERVAN



CV 640 SB	CV 600 DB	CV 600 BB	CV 540 DB
👤 4	👤 4	👤 4	👤 4
🛏️ 2 (3)	🛏️ 2 (3)	🛏️ 4 (5)	🛏️ 2 (3)
↔️ 636 cm	↔️ 599 cm	↔️ 599 cm	↔️ 541 cm
📦 3.500	📦 3.300 (3.500)	📦 3.300 (3.500)	📦 3.300 (3.500)



CV 540 DB

PSSSSST: MULTITALENTO

Interior fresco y colores modernos: blanco brillante y ricos tonos naturales para disponer de una gran sensación de bienestar. Ya sea en la montaña, con las olas del mar a la altura de los ojos o al perseguir puestas de sol. Los aspectos más destacados de la serie de este brillante milagro espacial son impresionantes.



DATE LA VUELTA:

los asientos del conductor y del pasajero delantero se giran 180 grados y la mesa es orientable. Al mismo tiempo, tendrás una visión clara de la acogedora atmósfera y del comfortable diseño interior. ¿Qué bonito, verdad?



CV 600 DB



CV 600 DB



CV 640 SB

COCINAR Y DISFRUTAR JUNTOS.

Esto es vida. Cuando sea y donde sea.
Brindar por la vida bajo un cielo estrellado
y disfrutar del placer de la gastronomía.
La cocina de la Etrusco Camper Van lo hace
posible.



MÚLTIPLES OPCIONES:

¿Relajarse en una cama doble o individual? ¿O prefieres una práctica litera siestas placenteras, sueños recuperadores: todo es posible. Déjate caer sobre la cama y relájate... what a feeling...



CV 600 DB



CV 640 SB



CAMPERVAN



DATOS TÉCNICOS

		CV 640 SB	CV 600 DB
Longitud / Anchura / Altura ¹⁺²⁾	cm	636 / 205 / 265	599 / 205 / 265
Altura interna	cm	190	190
Motorización		2,3 l MJet	2,3 l MJet
Potencia kW (CV)		88 (120)	88 (120)
Masa en orden de marcha ⁴⁾	kg	2.790	2.740
Carga útil	kg	710	560
MMA / MTMA ⁵⁾	kg	3.500	3.300
Peso remolcable 12% frenado / sin freno ³⁾	kg	2.500 / 750	2.500 / 750
Neumáticos		215/70 R 15 CP	215/70 R 15 CP
Distancia entre ejes	cm	404	404
Plazas homologadas ⁶⁾		4	4
Plazas noche		2 / 3 (OPT)	4 / 5 (OPT)
Superficie litera posterior	cm	1x191x74 1x182x85 191 / 182 x 197(OPT)	185 x 157 / 150 oben 187 x 130
Superficie cama central	cm	185 x 105 / 88 (OPT)	185 x 105 / 88 (OPT)
Frigorífico / volumen congelador	l	84	84
Depósito agua limpia incl. Boiler (Vol. Red.) / Dep. aguas residuales ⁷⁾	l	100 / 90	100 / 90
Batería / Cargador	Ah/A	95/18	95/18
Enchufes 230 V		3	3
Enchufes 12 V		1	1
Enchufes USB simple / doble		1	1
Calefacción		Combi 4	Combi 4
Asiento conductor / acompañante giratorios		•	•
Dimensiones internas puerta garaje	cm	69 x 92 x 173	45 x 73 x 137

		CV 600 BB	CV 540 DB
Longitud / Anchura / Altura ¹⁺²⁾	cm	599 / 205 / 265	541 / 205 / 265
Altura interna	cm	190	190
Motorización		2,3 l MJet	2,3 l MJet
Potencia kW (CV)		88 (120)	88 (120)
Masa en orden de marcha ⁴⁾	kg	2.700	2.630
Carga útil	kg	600	670
MMA / MTMA ⁵⁾	kg	3.300	3.300
Peso remolcable 12% frenado / sin freno ³⁾	kg	2.500 / 750	2.500 / 750
Neumáticos		215/70 R 15 CP	215/70 R 15 CP
Distancia entre ejes	cm	404	345
Plazas homologadas ⁶⁾		4	4
Plazas noche		2 / 3 (OPT)	2 / 3 (OPT)
Superficie litera posterior	cm	197 x 157 / 150	195 x 133 / 130
Superficie cama central	cm	185 x 105 / 88 (OPT)	185 x 87 / 63 (OPT)
Frigorífico / volumen congelador	l	84	84
Depósito agua limpia incl. Boiler (Vol. Red.) / Dep. aguas residuales ⁷⁾	l	100 / 90	100 / 90
Batería / Cargador	Ah/A	95/18	95/18
Enchufes 230 V		3	3
Enchufes 12 V		1	1
Enchufes USB simple / doble		1	1
Calefacción		Diesel	Combi 4
Asiento conductor / acompañante giratorios		•	•
Dimensiones internas puerta garaje	cm	69 x 92 x 137	69 x 92 x 117



- 1) Con un chasis Heavy o con neumáticos de 16", la altura total aumenta en 5 cm.
- 2) La altura del vehículo también cambia debido al montaje en el techo de accesorios como antenas de satélite y placas solares.
- 3) Cuando se coloca un enganche de remolque, el peso en orden de marcha cambia, lo que también puede cambiar el número máximo de plazas.
- 4) La masa en orden de marcha ha sido determinada de acuerdo con VO (UE) 1230/2012, pero teniendo en cuenta el llenado del depósito de agua, una bombona de gas de aluminio llena (15 kg) y un tambor de cable (4 kg).
- 5) La carga útil se reduce mediante la instalación de equipamiento especial. No debe superarse el peso total técnicamente admisible ni las cargas por eje admisibles.
- 6) Información general sobre el número de plazas permitido: con la instalación de opciones de chasis, equipamientos especiales y packs hechos en fábrica, el número de plazas permitido puede reducirse o ser necesario un aumento de MMA (para pesos adicionales, consultar lista de precios de equipamiento opcional).
- 7) Capacidad del depósito de agua de acuerdo con VO (UE) 1230/2012 teniendo en cuenta la limitación de recorrido (válvula en el depósito de agua dulce): 20 litros (llenado de recorrido).

OPT = opcional • = serie - = no posible



CHASIS / VEHÍCULO BASE

- FIAT Ducato 2,3l Mjet, 88 kW (120 PS), EURO 6
- Luces de día
- Airbag conductor
- ESP, ESC incl. ASR & Hillholder
- ABS
- Elevalunas eléctrico
- Cierre centralizado en cabina con mando a distancia
- Kit pinchazos Fix&Go
- Computadora a bordo, incl. Display temperatura exterior
- Posa-vasos en consola central (Cupholder)
- Dirección asistida, faros delanteros regulables en altura, inmovilizador, cinturón de seguridad de 3 puntos
- Llantas acero 15"
- Soporte para table y toma USB
- Asientos conductor y acompañante tapizados a conjunto con el habitáculo
- Asientos conductor y acompañante giratorios
- Depósito de combustible 75 ltrs
- Asiento conductor con altura e inclinación regulables (opcional para asiento acompañante)



CARROCERÍA

- 7 años de garantía de estanqueidad *
- Ventana abatible de doble cristal con mosquitera y oscurecedor (grupo de asientos, cocina)
- Ventana abatible en sentido de la marcha lado izquierdo (incl. Oscurecedor y mosquitera) excepto en CV 600 BB
- Puertas traseras con ventana abatible (incl. oscurecedor)
- Claraboya de 40x40 sobre grupo de asientos, con oscurecedor y mosquitera
- Claraboya de 40x40 en dormitorio posterior, con oscurecedor y mosquitera
- Espacio de almacenamiento posterior con 4 aros de sujeción integradas



CONFORT INTERIOR Y DE DESCANSO

- Separador incl. escalón de acceso a la cama doble posterior
- Plataforma dinette con compartimento de almacenamiento integrado
- Media dinette con compartimento de almacenamiento integrado
- Cama posterior con somier de láminas
- Tapicerías ergonómicas para optimizar el confort en los asientos
- Punto de luz libremente posicionables en la tira de luz (excepto CV 600 BB)
- Generosos espacios y opciones de almacenamiento
- Espacio almacenamiento en puertas traseras y corredera
- Espacioso armario ropero
- Decoración mobiliario Tela Sand & White
- Suelo Nautic Breeze

* Se aplican las condiciones de garantía de estanqueidad Etrusco.



TECNOLOGÍA A BORDO

- Isofix para 2 asientos infantiles
- Tira de luz flexible
- Plataforma dinette iluminada
- Luces de lectura LED regulables individualmente
- Batería habitáculo 95Ah de alto rendimiento y sin mantenimiento
- Panel de control a bordo con indicador de nivel de los depósitos y capacidad de las baterías
- Cargador eléctrico automático para batería motor y habitáculo 12 V / 18 A (carga lenta)
- Conexión exterior CEE para 230 V con dispositivo de seguridad
- Enchufes 1 x 12 V, 3 x 230 V, 1 x toma USB doble



CALEFACCIÓN / SUMINISTRO DE GAS

- Compartimento del gas para 2 bombonas de 11 kg (excepto CV 600 BB con 2 bombonas de 5 kg)
- Calefacción gas Combi 4 (excepto CV 600 BB)
- Calefacción diésel Combi 6 (CV 600 BB)



COCINA / SUMINISTRO DE AGUA

- Cocina de diseño ergonómico con superficie de trabajo espaciosa
- Cajón espacioso con CIERRE Servo Soft en módulo cocina
- Cocina a gas de 2 quemadores con encendido piezoeléctrico y tapa de cristal
- Espacio de almacenamiento detrás de la cocina (excepto 540)
- Depósito de agua 100 l, depósito de aguas residuales 90 l
- Frigorífico compresor de 90 ltrs
- Tira de luces LED
- Barra de colgar (excepto CV 540DB)



BAÑO

- Lavamanos fijo
- Amplios espacios de almacenamiento
- Cassette-Toilette
- Focos LED integrados en el baño
- Claraboya con mosquitera integrada



TAPICERÍA

- Sicilia (gris oscuro / negro)



PACKS

CHASSIS PACK
2.340€
 (IVA 21% INCL.)



CHASSIS PACK

Climatizador en cabina manual
 Airbag en el lado del acompañante
 Retrovisores exteriores eléctricos y calefactables
 Tempomat
 Preinstalación de radio con altavoces, control remoto, y antena en el techo (DAB)
 Asiento acompañante regulable en altura
 Asientos Captain Chair incl. 2 reposabrazos
 Control de la radio en volante
 Traction+

CHASSIS DESIGN PACK
965€
 (IVA 21% INCL.)



CHASSIS DESIGN PACK

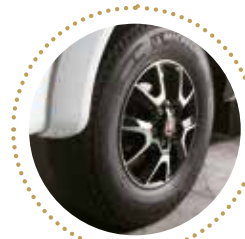
Volante y pomo cambio de marchas en piel
 Tablero de instrumentos con aros cromados
 Salpicadero con aplicaciones Techno-Trim
 Luces diurnas LED
 Faros con perfil negro
 Rejilla frontal radiador en negro brillante

COMFORT PACK
1.525€
 (IVA 21% INCL.)



COMFORT PACK

Rejilla de madera en plato de ducha
 Claraboya Midi-Heki 700x500 sobre zona dinette
 Equipamiento de ducha
 Ventana en el baño
 Cortina oscurecedora en cabina
 Ancho escalón de entrada
 Mosquitera en puerta de entrada
 Mesa extensible en el salón



COMPLETE *selection*

- CHASSIS PACK
- CHASSIS DESIGN PACK
- COMFORT PACK
- TYPE X DESIGN EDITION
- TOLDO
- VENTANAS INTEGRADAS
- PACK MULTIMEDIA (NAVEGADOR + CÁMARA VISIÓN TRASERA)
- PREINSTALACIÓN PLACA SOLAR
- MMA 3500 KG
- LLANTAS ALUMINIO 16"
- COLOR EDICIÓN CAMPOVOLO
- PARACHOQUES LACADO

PRECIO
8.350€
 (IVA 21% INCL.)
**MÁS DE 2.000€
 DE AHORRO**



	EDITION	€	kg	CV 640 SB	CV 600 DB	CV 600 BB	CV 540 DB
Editions Pack Complete Selection		8.350	114	○	○	○	○
INTERIOR							
Tapicería Sicilia (negro)			--	•	•	•	•
type X Design Pack incl. tapicería Emilia	E	1.220	--	○	○	○	○
CHASIS							
FIAT 2,3 l Mjet - 103 kW (140 PS) - EURO 6		965	--	○	○	○	○
FIAT 2,3 l Mjet - 118 kW (160 PS) - EURO 6 incl. función Start & Stop y Booster		3050	15,5	○	○	○	○
Eco Pack Start & Stop Funktion incl. Booster (no compatible con 120PS, 140PS opcional, 160PS y 178PS Serie)		760	0,5	○	○	○	○
Aumento MTMA de 3.300 kg a 3.500 kg Fiat light	E	610	--	•	○	○	○
Aumento de chasis light 3.300 kg a chasis MAXI 3.500 kg (siempre incl. llantas de acero de 16")		975	40	-	○	○	-
Aumento de chasis light 3.500 kg a chasis MAXI 3.500 kg (siempre incl. llantas de acero de 16")		365	40	○	-	-	-
Color exterior blanco			--	•	•	•	•
Color exterior gris Campovolo	E	600	2,5	○	○	○	○
Parachoques lacado blanco para chasis Light		355	1	○	○	○	○
Parachoques gris Campovolo para chasis Light (solo disponible con chasis en Campovolo)	E	355	1	○	○	○	○
Embelledores 15" para llantas acero		50	2,4	○	○	○	○
Llantas aluminio 16" para chasis Light 3500 kg (solo en combinación con aumento MMA)	E	545	10	○	○	○	○
Llantas aluminio 16" para chasis Maxi 3500 kg		545	16	○	○	○	-
Llantas acero para chasis Light con 3500 kg (solo en combinación con aumento MMA) incl. embellecedores de rueda		285	18,4	○	○	○	○
Cambio automático 9 velocidades (no disponible con 120 PS y solo en combinación con llantas aluminio 16") ¹⁾		3200	45	○	○	○	○
CARROCERÍA EXTERIOR							
Ventanas integradas	E	610	5	○	○	○	○
Depósito aguas residuales aislado y calefactado		545	10,5	○	○	○	○
Enganche remolque (extraíble)		710	40	○	○	○	○
Toldo 3,25 m	E	815	24	-	-	-	○
Toldo 3,75 m	E	915	27	○	○	○	-

	EDITION	€	kg	CV 640 SB	CV 600 DB	CV 600 BB	CV 540 DB
CARROCERÍA INTERIOR / HABITÁCULO							
Cama transversal adicional en zona dinette		305	5	○	○	○	○
TECNOLOGÍA A BORDO							
Segunda batería habitáculo 95 Ah		305	27	○	○	○	○
Calentador Combi 6 E (con calentador de inmersión eléctrico) incl. panel de control digital		650	4	○	○	-	○
Preparación de cables para placas solares	E	150	2	○	○	○	○
Preparación de TV / soporte de TV		300	3	○	○	○	○
Toma USB en guía luces		50	0,5	○	○	○	○
Preinstalación para cámara de marcha atrás	E	200	2	○	○	○	○
PACKS							
Chassis Pack: Climatizador en cabina manual, airbag acompañante, retrovisores exteriores eléctricos y calefactados, control de la radio en el volante, Traction+, Tempomat, preinstalación de radio con altavoces y antena en el techo (DAB), asientos Captain Chair incl. 2 reposabrazos	E	2.340	24,5	○	○	○	○
Chassis Design Pack: Volante y pomo cambio de velocidades, tablero de instrumentos con aros cromados, salpicadero con aplicaciones Techno-Trim, luces diurnas LED, faros con perfil en negro, rejilla frontal en color negro brillante	E	965	--	○	○	○	○
Comfort Pack: Rejilla de madera en ducha, claraboya Midi-Heki 700x500 sobre grupo de asientos, revestimiento ducha, ventana en baño, cortina oscurecedora en cabina, amplio escalón de entrada, puerta mosquitera, mesa extensi- ble en salón	E	1.525	35	○	○	○	○

• Equipamiento de serie ○ Opcional ⊕ Obligatorio - No posible

1) Combinación de cambio automático de 9 velocidades y Fiat 2.3 Mjet 140 PS solo en combinación con Eco Pack



CREDITS |

CONCEPT | DESIGN | PHOTOGRAPHY |
Lorenzo Mennonna Studio

Sujeto a cambios técnicos y cambios en el diseño de los vehículos. Todas las ilustraciones del catálogo de Etrusco pueden mostrar, en parte, diseños alternativos o extras opcionales para los cuales se incurre en costos adicionales. Las fotos también pueden mostrar equipamiento (por ejemplo, platos, vasos, etc.) que no están incluidos en el precio de venta y no son distribuidos por Etrusco GmbH. Algunas de las imágenes de vehículos en este catálogo son de prototipos y aún no son vehículos en versión de producción final (a partir de julio de 2020). A pesar del control cuidadoso del contenido, este catálogo puede contener errores tipográficos. Las desviaciones de color son posibles por razones técnicas. Su distribuidor le informará con mucho gusto sobre todos los cambios en los productos que se realizaron después de la impresión de los catálogos. Para más información rogamos póngase en contacto con su distribuidor más cercano de nuestra red oficial de concesionarios Etrusco.

Etrusco
Tel +49 7561 9097-450 | info@etrusco.com

www.etrusco.com

GRACIAS A:
Comune di Piombino
Comune di Rosignano
Comune di Volterra
Lago di Bulera
Toscana Film Commission

